



Basado en textos de Brooke Berman, Lynn Notage, David Lyndsay-Albaire, Cathy Celesia, Shirley Lauro.

*Viñetas escénicas donde mujeres en situaciones límite,
sobreviven a una sociedad que las reprime.*

Con:

María Fernanda García Daniela Zavala Sheila Flores

Hombres: Salvador Hurtado, Luis Domingo González y Raúl Morquecho

Adaptación y dirección: **Silvia Ortega Vettoretti**

Espacio, Iluminación y Vestuario: **Carolina Jiménez***

Producción: **Sheila Flores**

Traducción de textos: **Carlos Mugica**

Musicalización: **Fernando del Castillo**

Diseño de imagen: **frespuntos.com.mx**

Asistente técnico y de Dirección: **Raúl Morquecho**

Técnico de iluminación: **Marco A. Sánchez**

Pintura de vestuario: **Sebastián Solórzano**

* Beca FONCA Jóvenes Creadores con trayectoria B 2009 - 2010

Trolebús Escénico

Av. México y Sonora (Parque México) Col. H. Condesa

FUNCIONES: Viernes y Sábados 2hrs

Cupo limitado

Reservaciones al 044 5516253610 y 044 5532249997

Del 24 de Julio al 11 de Septiembre





Inicio / Escena

¡Todos a bordo!

Por **Colaborador** - 10 agosto, 2010

VIA **José Velasco**

f Comparte Comparte



¿Qué es?

Un montaje dirigido por Silvia Ortega Vettoretti, basado en textos de Brooke Berman, Lynn Notage, David Lyndsey-Abair, Cathie Celesia y Shirley Lauro.

¿De qué va?

A manera de viñetas (pequeñas historias independientes una de la otra), se presenta el caso de diferentes mujeres que padecen los abusos del sexo opuesto. El dolor de sus circunstancias las orilla a encontrar en el humor y la ironía una estrategia para contrarrestar el drama.

¿Y el trolebús qué?

Esta obra ocurre en el famoso "Trolebús Escénico", aparcado entre la calle de Sonora y el parque México, en la colonia Condesa. Las actrices aprovechan este espacio para crear un vínculo muy particular con los espectadores y con el entorno: **la historia se integra -en cierta medida- al paisaje de la ciudad.** Aunque algunos pasajes se deslindan del escenario que sugiere el trolebús, los textos tienen la capacidad de transformar el espacio y sugerir otros ambientes.

¿Quiénes participan?

María
Fernanda García, Daniela Zavala, Sheila Flores, Salvador Hurtado, Luis Domingo González y Raúl Morquecho.

¿Por qué vale la pena?

Es una propuesta diferente a lo que generalmente se ve en el teatro. El fenómeno escénico presenciado en un trolebús te descoloca como espectador e implica un acercamiento atípico ante las historias que se relatan. Las actuaciones de **María Fernanda García, Daniela Zavala y Sheila Flores**, conectan con el desconsuelo y la desesperanza de los personajes; **pero no dejan de lado la conciencia humorística de sus respectivas situaciones.** También por los vestuarios de **Carolina Jiménez** y la musicalización de **Fernando del Castillo**, que complementan el collage de estas escenas.

¿Dónde, a qué hora y hasta cuándo?

El Trolebús escénico está ubicado en Av. México y Sonora (frente al parque México), en la colonia Condesa. Las funciones son **viernes y sábado** a las 9 pm. La temporada es hasta el 11 de septiembre y **es necesario hacer reservaciones** al número 04455 1625 3610 y 04455 33249997.

EN TIENIMIENTO | TEATRO EN MOVIMIENTO. "ELLAS A BORDO"

Historias de mujeres en un tren

Ellas a bordo es, literalmente, un viaje dentro de un vagón donde cuatro mujeres cuentan su drama

POR: EL INFORMADOR
12 de Octubre de 2012 - 01:03 hs



A todo ritmo, Marina de Ita es la encargada de musicalizar la trama. ESPECIAL /



GUADALAJARA, JALISCO (12/OCT/2012).- El drama, en femenino, también es diversión. Cuatro actrices cuentan la historia de diferentes mujeres en *Ellas a bordo*, un proyecto teatral que arrancó con éxito en el hoy ya famoso trolebús de la colonia Condesa, en Ciudad de México. Esta puesta en escena se presentará hoy y el próximo 26 de octubre en el Tren José Cuervo Expres a las 19:00 horas. Esto por supuesto, en el trayecto Guadalajara-Tequila, Jalisco. Es la primera obra de teatro que se hace en un tren en movimiento en México.

Ellas a bordo es, literalmente, un viaje dentro de un vagón donde cuatro mujeres cuentan su drama. Al respecto mencionó Laura de Ita, una de las actrices en entrevista: "Son historias de amor, de desamor, una narra el día que la despiden de su trabajo, yo me escapo de la boda pero soy una mujer que por no saber decir que no llega hasta el altar, y hay otra historia de dos amigas que en el viaje, una le dice a la otra que la ama. Todo viene a partir de relaciones emocionales con hombres".

Ellas a bordo habla de mujeres que viajan en un tren, una novia fugitiva, una guía de turistas, dos amas de casa y dos publirrelacionistas. Este engranaje es una gran comedia en el que cuatro actrices viven diversas circunstancias que terminan compartiendo con todos los pasajeros.

El espacio se antoja esencial en el montaje. La puesta en escena nació en un espacio alternativo, donde se ejercita otra suerte de dinámica teatral en beneficio del público, lo que garantiza una obra divertida y diferente para el espectador viajante. Un teatro sin teatro, sin oscuros, sin cuarta pared, sin telón. Lo que volverá únicas a las dos funciones.

Actúan María Fernanda García, Laura de Ita y Sheila Flores, las tres logran construir un trabajo en tono ligero, hilarante y exquisito. La dirección es de Silvia Ortega Vettoretti. Y aunque las actrices también participan en la dramaturgia, se hizo adaptación de textos de autores como Brooke Berman, Lynn Notage, David Lyndsay-Abaire, Cathy Celestia y Shirley Lauro.

A través de la risa el espectador podrá encontrar espejos, espejos en mujeres que trabajan, que son independientes, enamoradas y vituperas, todas ellas en tono ligero.

Ellas a bordo ha venido transformándose después de su estreno hace dos años, es una comedia que hace reflexionar y que invita al público a pasarla bien, a lo largo de una divertido viaje.

A ESCENA TEATRO

ELLAS A BORDO TROLEBUS ESCENICO LA OTRA NAVE.



Texto y foto de Ana Leticia Romo

Ellas a bordo, es una serie de "divertidas o reflexivas" puestas escénicas donde las mujeres, son colocadas en situaciones límite y aun así, sobreviven en una sociedad que las reprime constantemente.

Con el trolebús escénico *La otra nave* (un trolebús estacionado por foro), la obra *Ellas a bordo* (conjunto de cinco historias de origen estadounidense pero adaptada a México), nos narran una serie de historias sobre mujeres que abordan desde su perspectiva, la violencia de género o intrafamiliar en sus diferentes modalidades, lo que incluye una violación a bordo, un suicidio, un encuentro entre lesbianas quienes aun no se asumen como tal, el mágico "asesinato o desaparición por estallido" de un perpetrador de violencia, simplemente con palabras, por el simple hecho de revelarse, o una guía de turistas quien pierde su empleo y salud, por no satisfacer las necesidades de su jefe y amante, y finalizando con la muerte de una mujer que aun no sabe que se murió, por no procesar el duelo de su violación hace tiempo. Y así, con la cercanía del público en el lugar, es casi imposible que éste no tenga una participación activa y constante ya que el foro acerca al público con el actor de una manera mágica propiciando la intimidad.

En definitiva la acertada dirección de Silvia Ortega y el excelente elenco de María Fernanda García, Laura de Ita, Sheila Flores, Salvador Hurtado, Luis Domingo González y Raúl Morquecho, hacen

de esta obra una experiencia única la cual es posible disfrutar los viernes y sábados, donde la entrada es gratuita pero la salida es de donativo voluntario consciente. Asimismo, se agradece la función especial que se brindó para la décima reunión de la Red Nacional de Refugios, donde sus integrantes luchan desde hace diez años, por una vida libre de violencia hacia las mujeres.

Autor: Basado en textos de Brooke Berman, Lynn Notage, David Lyndsay-Abaire, Cathy Celesia, Shirley Lauro

Adaptación y Dirección: Silvia Ortega Vettoretti

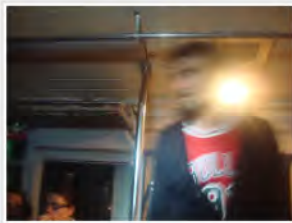
Elenco: María Fernanda García, Laura de Ita, Sheila Flores, Salvador Hurtado, Luis Domingo González y Raúl Morquecho

Lugar: Parque México esq. Sonora, Col. Condesa, Tel. (55) 1824-3415 y (55) 3444-9285

Funciones:

Viernes y Sábado 21:00 Hrs.

domingo, 25 de julio de 2010

Ellas están a bordo

Sin duda uno de los foros que siempre sorprenden es la Otra Nave que está en el Parque México en la esquina de Sonora en la Colonia Condesa, no siendo la excepción esta obra. Es una conjunción de cinco historias de origen estadounidense y tropicalizada es decir adaptada en este caso a México, nos narran una serie de historias sobre mujeres que abordan desde el extraño hecho de la combustión espontánea, la muerte de una mujer digna de nota roja y una relación entre dos mujeres...ustedes entienden. Como es tradicional, el público tiene una participación activa y constante. La acertada dirección de Silvia Ortega que recordamos por La confusión de las lenguas y el excelente elenco María Fernanda García, Daniela Zavala, Sheila Flores, Salvador Hurtado, Luis Domingo González y Raúl Morquecho, lo hacen una experiencia única la cual les invitamos a disfrutar los viernes y sábados, donde la entrada es gratuita pero la salida es de donativo voluntario consciente.

Les recordamos visiten nuestra página www.artesescenicasmexicanas.com.mx, nuestro Facebook artes escénicas mexicanas y próximamente nuestro blogspot ikcr.

Esther Zychlinski y Zvi Ziman

Julio 25 del 2010

espacio destinado a la crítica teatral en México con algunas de las obras mas recientes, fotos sin olvidar temas relacionados hecha por críticos serios.

Datos personales

Nombre: **webmaster**

Lugar: mexico df, df, Mexico

[Ver todo mi perfil](#)

Enlaces

[Google News](#)

[Edit-Me](#)

[Edit-Me](#)

Entradas anteriores

[Ellas están a bordo](#)

[Ricardo II, el invierno de la desventura](#)

[Queremos al mesías ya y la familia acelerada de Fr...](#)

[Al Rojo Vivo](#)

[Las 7 trompetas](#)

[Lectura dramatizada Mañana](#)

[Festival de Monólogos que recorrerá ocho estados d...](#)

[hola](#)

[Bienvenida](#)

Archivos

[abril 2010](#)

[julio 2010](#)



Suscribirse a

Entradas [[Atom](#)]